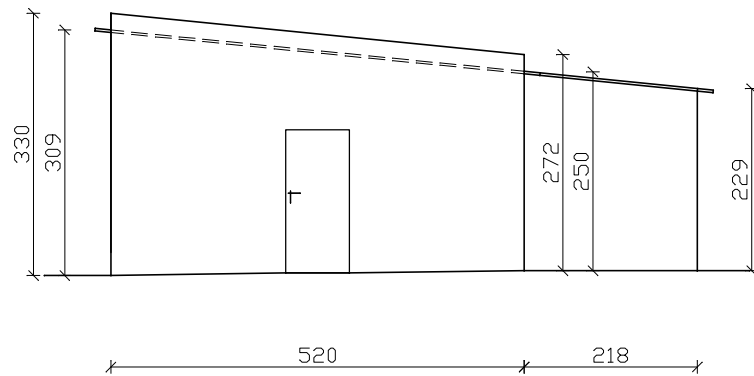
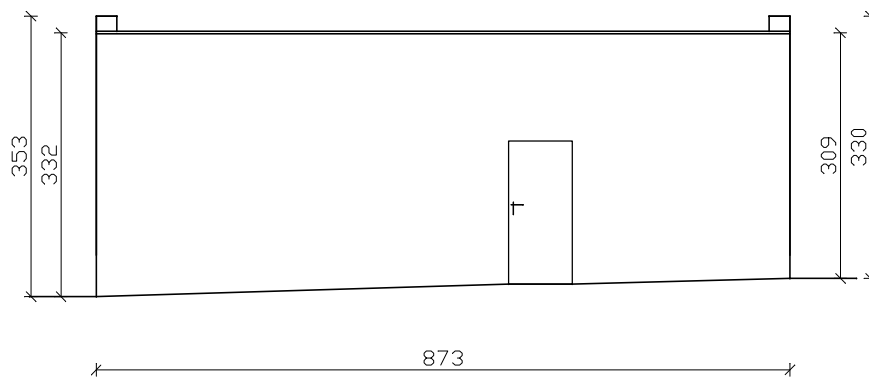


ELEWACJA ZACHODNIA



ELEWACJA PÓŁNOCNA



Projektant:	mgr inż. Piotr Rajca	NBGP.V 7342/3/75/98		Data: 09.2015
Asystent:	mgr inż. Jarosław Rajca			
Temat:	Rozbiórka budynku gospodarczego ul. Kolejowa, 58–310 Szczawno–Zdrój, dz. nr 165, obręb nr 2			Stadium: PB
Inwestor:	Uzdrowskova Gmina Miejska Szczawno–Zdrój, ul. Kościuszki 17, 58–310 Szczawno–Zdrój			Skala: 1:100
Tytuł rys.:	ELEWACJA ZACHODNIA I PÓŁNOCNA			Nr. rys.: 3